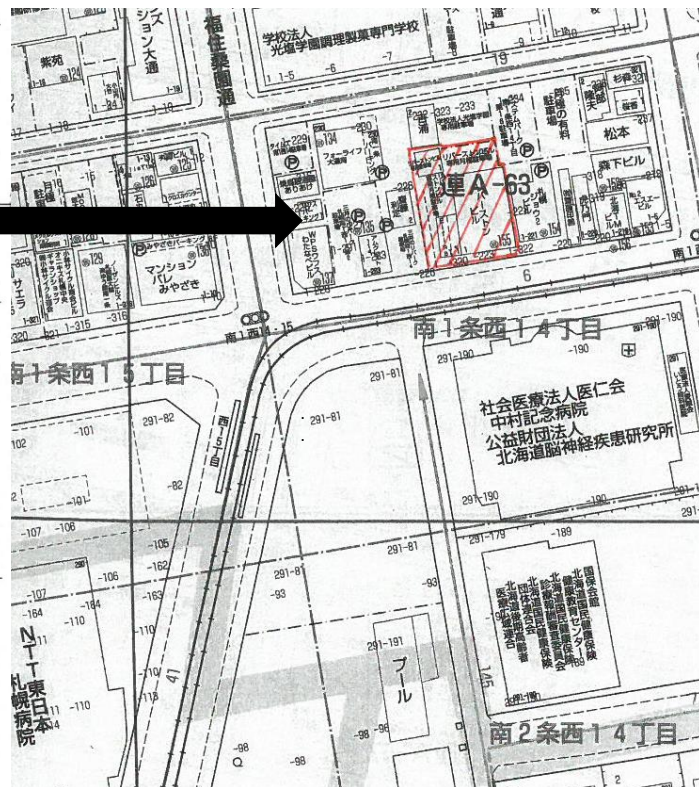
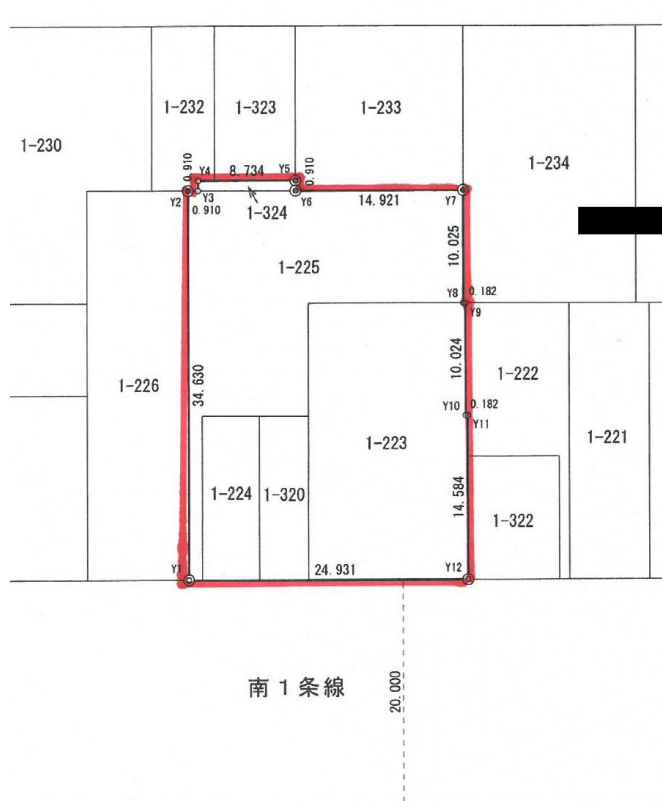


中村記念病院向かい利便性良し

解体更地渡し、現状有姿での引き渡し也可



名称	S1W14 売土地
最寄駅	西18丁目 駅
タイプ	土地
価格	応相談

物件所在地	札幌市中央区南1条西14丁目 1-223、1-224、1-225、1-320、1-324		
交通	地下鉄東西線 西18丁目 駅 徒歩 7分		
土地	現状261.03坪 862.92㎡ 実測面積261.91坪 865.82㎡		
建物	構造・規模	鉄骨鉄筋コンクリート・鉄筋コンクリート造陸屋根地下1階付9階建	
	面積	延べ 766.79坪 2534.85㎡	
土地権利	所有権	地目	宅地
都市計画	市街化区域	用途地域	商業地域
建ぺい率	80%	容積率	400%
他の法令上の制限			
築年数	昭和49年5月	駐車場	
現況	躯体有	引渡日	相談
摂道状況	南側公道 20メートルに24.931m接する		
設備			
備考	現状有姿での引き渡し也可、応相談		

北海道知事免許 (3) 7312号

家安観光開発株式会社

札幌市中央区南9条西4丁目1-10

TEL: 011-513-2104 FAX: 011-513-1884

■ 手数料
■ 取引態様
■ 情報公開日

応相談
専任媒介
R1.10.18